



TEMIS Y EL EMPLEO VERDE EN LA RED EAPN MADRID

Aprendizajes y conclusiones del trabajo con empresas

EMPLEOS VERDES SIN BARRERAS: APOSTAMOS POR EL TALENTO

EL PROYECTO TEMIS IMPULSA LA TRANSICIÓN ENERGÉTICA JUSTA EN MADRID: INCLUSIVA, SOSTENIBLE Y SIN DEJAR A NADIE ATRÁS

Promueve el empleo verde entre personas en situación de vulnerabilidad (PsV), ofreciendo formación a las entidades de la red, apoyo en el diseño de itinerarios de formación, impulso de coaliciones multiactor y diálogo con empresas, entidades sociales y administraciones.

En 2025, siete entidades de la Red — Fundación Adsis, Fundación Tomillo, Asociación La Rueda, A.D. Molinos Asociación, Fundación Nantik Lum, Fundación San Martín de Porres y Fundación Altius — junto al equipo de Temis, dialogamos con empresas para identificar necesidades, retos y oportunidades de colaboración hacia una inclusión sociolaboral justa y sostenible.

Este documento recoge los principales aprendizajes y desafíos para conectar de manera más efectiva con el sector empresarial.

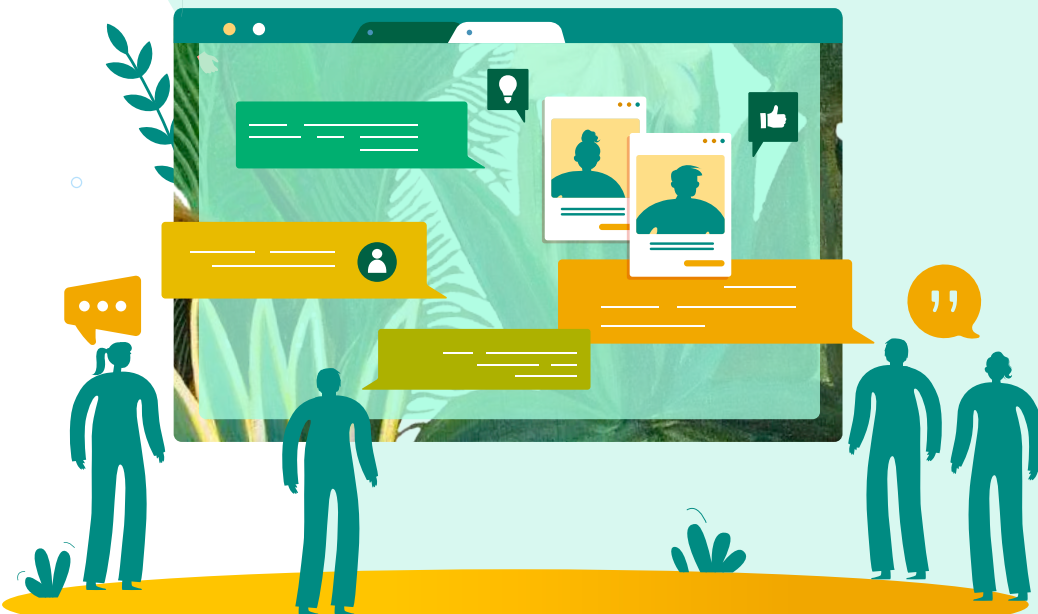
TEMIS convierte la transición energética en una oportunidad de inclusión sociolaboral, fortaleciendo las capacidades de las PsV y facilitando su inserción en sectores verdes.



DISEÑO Y ORGANIZACIÓN DEL TRABAJO

VÍSTETE DESPACIO QUE LLEVO PRISA

Crear un lenguaje común y trabajar con objetivos ambiciosos necesita tiempo, confianza y buenas dinámicas de trabajo.



EN ESTA FASE NOS ORGANIZAMOS COMO GRUPO DE TRABAJO:

Dieciséis técnicas de entidades sociales junto con el equipo de Temis. Definimos nuestros objetivos, calendario y plan de trabajo. Además, trabajamos en un lenguaje común, nuestra propuesta de valor como entidades sociales y en qué podemos ofrecer a las empresas y cómo hacerlo.

Esto requiere un recurso escaso para el tercer sector: **tiempo**. En esta fase aprendimos que:

- ➡ La combinación de **reuniones online y presenciales** facilita la gestión del tiempo y permite reforzar la confianza y la conexión personal.
- ➡ La preparación y el **diseño previo** de las reuniones, son esenciales para aprovechar al máximo cada encuentro.
- ➡ No siempre hay acuerdo inmediato, pero el proceso de diálogo fortalece al grupo y genera **soluciones compartidas**.
- ➡ Aunque se definan objetivos y calendarios, la realidad cambia, y **adaptarse** sin perder el rumbo es parte del aprendizaje.
- ➡ **Aprender juntas**, compartir experiencias e intercambiar información es, sin duda, lo mejor del trabajo en red.

“ el tiempo y el espacio cocrean el proceso de aprendizaje ”

EN ESTA FASE APRENDIMOS QUE:

- ➡ La experiencia de trabajo previo de las entidades sociales y el contacto directo con **personas claves** en las empresas facilitan el “sí, quiero”.
- ➡ Visibilizar el trabajo, valor y experiencia de las entidades sociales como parte de su **propuesta de valor**.
- ➡ Es necesario superar barreras iniciales y **romper estereotipos** sobre la contratación de PsV, hay que centrarse en su talento.
- ➡ Contar con una **estrategia de contacto definida**: objetivos, imagen, identidad, mensajes, canales.
- ➡ Traducir el lenguaje social al empresarial, adaptándolo a la cultura y el vocabulario de cada empresa.
- ➡ Conocer a fondo a las empresas objetivo y **personalizar las comunicaciones** para mostrar interés real.
- ➡ Evitar una aproximación instrumentalista: **la empresa** no es solo un medio, sino **una aliada** a largo plazo.
- ➡ Implicar a las áreas de comunicación de las entidades sociales y contar con personas **expertas en RSC**.
- ➡ Elaborar materiales de comunicación sintéticos y atractivos.
- ➡ Mantener la perseverancia: la tasa de respuesta es baja, pero **no hay que desistir**.
- ➡ Aceptar que algunos sectores son cerrados y, a veces, toca decir adiós.

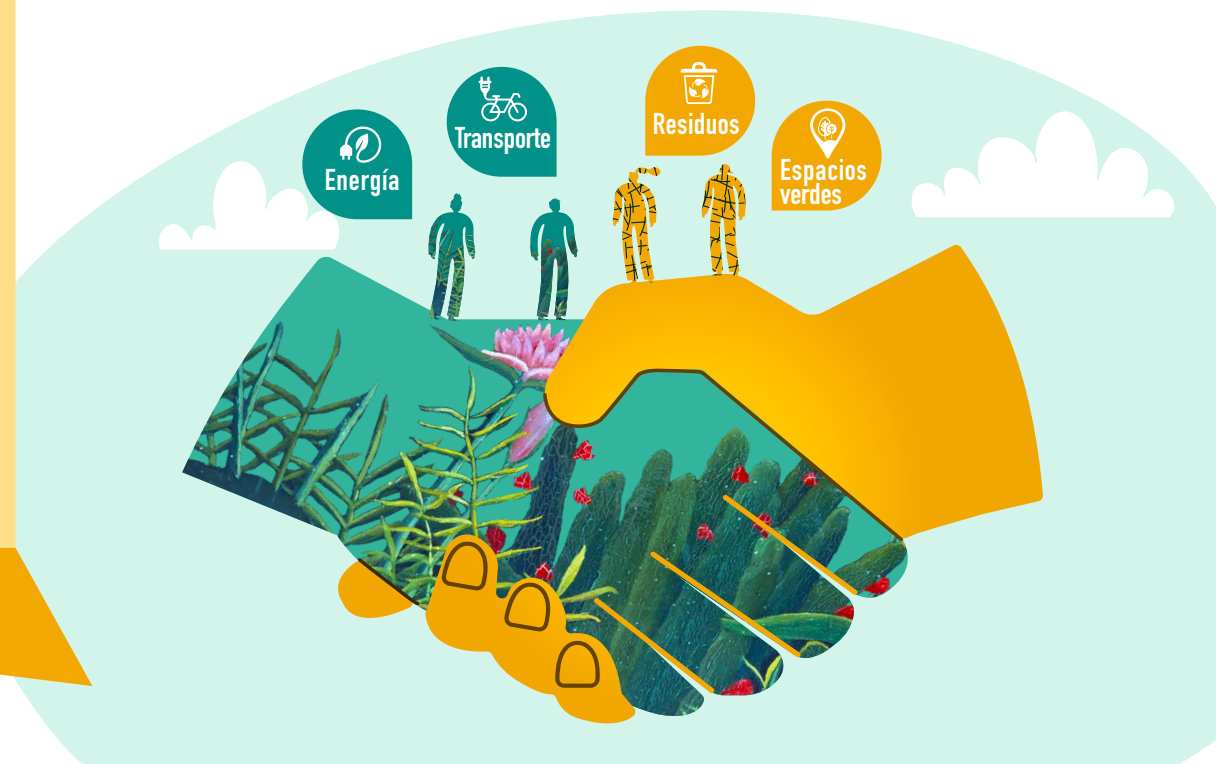
¡HOLA EMPRESA!

¿CÓMO DIALOGAR CON EMPRESAS SIENDO TAN DIFERENTES?

Realizamos un mapeo y prospección de empresas vinculadas al empleo verde y la inclusión de PsV, priorizando cuatro sectores: energía, logística, gestión de residuos y renaturalización urbana.

Trabajamos el lenguaje, las narrativas, las estrategias de contacto y los mensajes. Nos preguntamos: ¿Qué aportamos? ¿Qué empresas nos interesan? ¿Qué necesitan? Y nosotras ¿qué necesitamos?

“Visibilízate como empresa comprometida con la transición justa.”



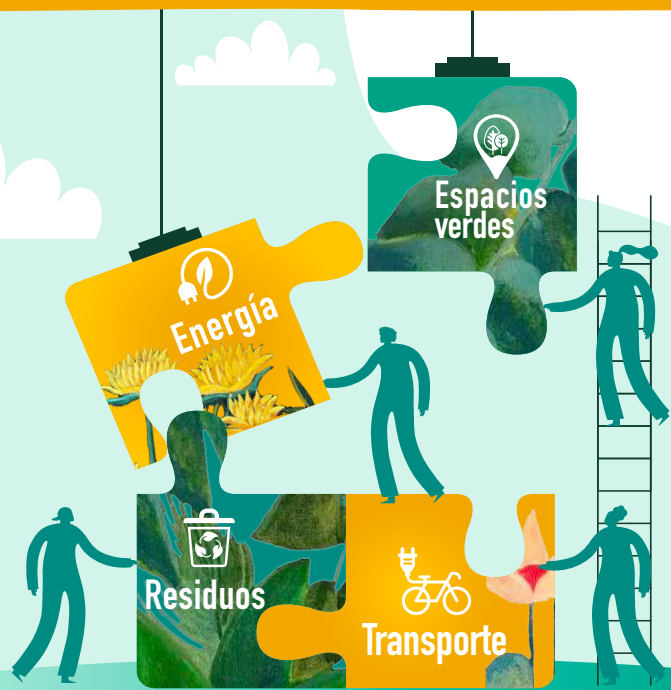
LAS MESAS SECTORIALES

LOS ENCUENTROS PRESENCIALES CON EMPRESAS FUERON ESPACIOS DE DIÁLOGO Y APRENDIZAJE MUTUO

“ (la contratación a PsV) no la recomiendo, la prescribo. ”

Se organizaron dos mesas sectoriales de Energía y Logística sostenible, en las que se contó con la participación de empresas del sector, entidades sociales y participantes.

Escuchar, compartir tiempo y espacio, conocer experiencias positivas, hablar con PsV...generó confianza y fue enriquecedor y ¡nos quedamos con ganas de más!



EN ESTAS MESAS APRENDIMOS QUE:

- ➡ Las entidades de EAPN Madrid son agentes clave en el empleo verde.
- ➡ Las empresas aliadas pueden actuar como altavoces, multiplicando el impacto y ayudándonos a mejorar nuestros códigos y canales de comunicación con otras empresas.
- ➡ Las relaciones humanas son el motor central: encontrar "personas aliadas" dentro de las empresas marca la diferencia.
- ➡ En las dinámicas de estos encuentros hay que **priorizar la horizontalidad y los grupos reducidos** ya que facilitan compartir saberes y experiencias.
- ➡ Los resultados más valiosos no siempre son inmediatos ni medibles: a veces son gestos, vínculos o colaboraciones inesperadas.
- ➡ Las empresas necesitan políticas de inclusión que vayan más allá de la contratación de PsV y que aporten **diversidad, solidaridad y respeto en los equipos**.
- ➡ La administración impulsa el empleo de PsV con bonificaciones a la contratación que reducen costes y facilitan la inclusión.

Y A NIVEL MÁS SECTORIAL:

LOGÍSTICA

Las empresas trabajan para optimizar procesos y electrificar la flota, sobre todo en la última milla.

Tiene una alta rotación de personal, por ello mejorar el bienestar de las plantillas es también clave para las empresas.

ENERGÍA

Las empresas señalan retos como: idioma, movilidad geográfica, conciliación familiar, expectativas de las empresas y desarrollo de habilidades sociolaborales.

El sector ofrece oportunidades más allá de la fotovoltaica, con múltiples perfiles en otras energías sostenibles.

II MUESTRA DE EMPLEO VERDE

UN ESPACIO DE INTERCAMBIO, APRENDIZAJE Y DISFRUTE. ¡UNA FIESTA CON 70 PERSONAS!


Un programa atractivo, con ponentes inspiradores y dinámicas participativas, favorece el compromiso y la implicación de los asistentes.

“ Ser motor de la transición... ”


- ➡ Los **grupos temáticos reducidos** facilitan la profundización, el diálogo y la creación de vínculos.
- ➡ El **empleo verde** continúa en expansión y representa una gran oportunidad para la inclusión laboral.
- ➡ La formación es clave: requiere **codiseño con empresas, equipos híbridos, adaptación y especialización**.
- ➡ Las **entidades sociales** son el **nexo de confianza** entre personas, empresas y administraciones.
- ➡ Las **alianzas transformacionales** fortalecen la sostenibilidad y el impacto de las intervenciones.
- ➡ El principal **desafío** sigue siendo **incrementar la participación del sector empresarial** en estos espacios.




PREGUNTAS **QUE SEGUIMOS** **HACIÉNDONOS...**




¿Cómo financiar programas específicos de empleo verde dirigidos a PsV?




¿Están las empresas realmente sensibilizadas con la transición justa, verde e inclusiva, o hay una oleada de green y social washing?




¿Cómo podemos abordar los retos que aún nos impiden llegar a empresas nuevas?




En los sectores más reticentes, ¿qué estrategias nos permitirían establecer colaboraciones?



¿Cómo dedicar más tiempo a generar confianza y vínculos sólidos cuando el tercer sector opera en una emergencia constante?



¿Es imprescindible incorporar perfiles especializados en comunicación que fortalezcan nuestro posicionamiento?



¿Logramos situar al tercer sector como actor clave en la inserción sociolaboral vinculada a la transición verde?

SI QUIERES SABER MÁS

Redacción y coordinación:

*Elisa Carbonell Correas, Katia Chavez Abiega
y Marta Burgo Arregui.*

Edita:

*Red Madrileña de Lucha contra la Pobreza y la
Exclusión Social (EAPN Madrid)
www.eapnmadrid.org*

Diseño, ilustración y maquetación:

Carol Aldea Studio (www.carolaldea.es)



Visita nuestra web: www.proyectotemis.org



Descargate la Guía metodológica



Escribenos a temis@eapnmadrid.org

